

Navodila mentorjem tekmovalcem šolskega DP v teku na smučeh, Planica 27. 01. 2024

KATEGORIJE - NOVO!

Neregistrirani

- Starejši učenci in učenke, letnik 2009 in 2010
- Mlajši učenci in učenke, letnik 2011 in mlajši

Registrirani

- Starejši učenci in učenke, letnik 2009 in 2010
- Mlajši učenci in učenke, letnik 2011 in mlajši

Za ekipni vrstni red ostaja točkovanje enako kot je bilo predvideno z razpisom, in sicer najboljših 8 uvrstitev v katerikoli osnovnošolski kategoriji – ABSOLUTNO!

Urnik:

- 8:30 - odprtje prijavnih pisarn
- 8:40 do 9:20 - ogled tekmovalnega kroga
- 9:30 - tehnični sestanek (zunaj pred prijavno pisarno)
- 9:45 - slavnostna otvoritev
- 10.10 - start registrirani učenci
- 10.40 - start registrirane učenke
- 11.10 - start neregistrirani učenci
- 11.40 - start neregistrirane učenke

Navodila:

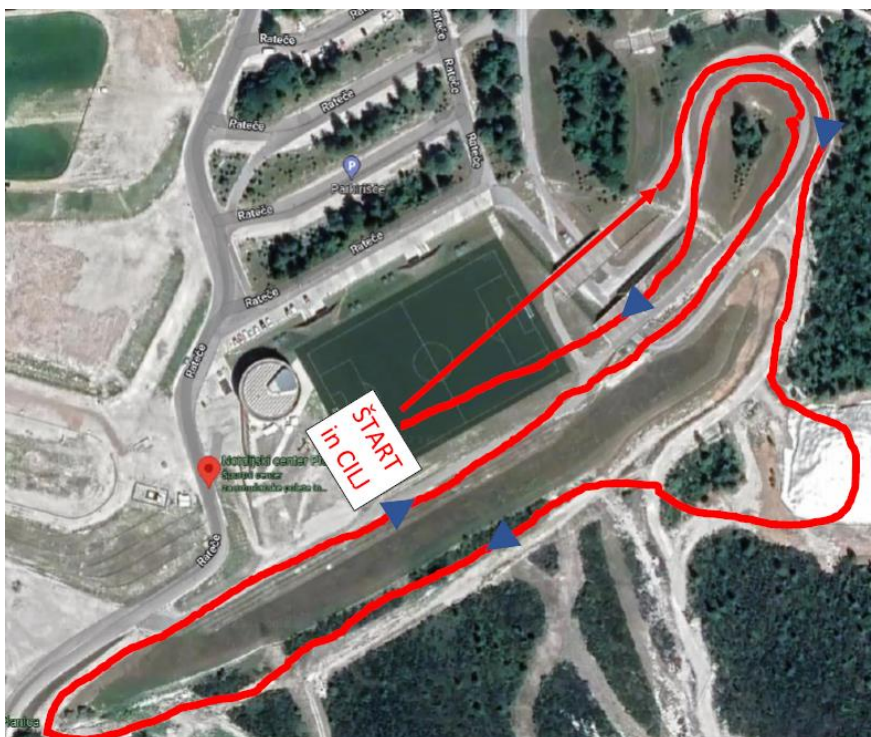
Pred nastopom je obvezen prevzem štartne številke v prijavni pisarni v osrednjem objektu v prvem nadstropju po stopnicah levo. Štartne številke se prevzemajo po šolah. Številke za registrirane so modre barve, za neregistrirane pa bele barve.

Štartne številke se po nastopu vrnejo organizatorju! Izgubljene oz. nevrnjene številke so obračunajo 10 EUR na številko!!!

Mentorji preverite prijavljene tekmovalce ali so prijavljeni v pravi kategoriji pred prevzemom štartnih števil. Naknadno ugotovljeni registrirani tekmovalci (s SLO točkami) med neregistriranimi bodo diskvalificirani!!! Registrirani tekmovalci so vsi imajo SLO točke in nastopajo v teku na smučeh, biatlonu ali nordijski kombinaciji.

Morebitne spremembe prijavljenih se opravijo v prijavni pisarni ob prevzemu štartnih števil.

Trasa kroga:



NAČRT PRIREDITVE:

